

令和5年度

☆育児相談☆



☆子育てについてお話しませんか？

「同じ年齢の子どもたちと遊ばせたい」
「子育てについて、良いアドバイスがあれば…」
「子育て中のお母さん・お父さんとお話したい」

子育て中は悩みが付きないものです。
森の台保育園は、そんな地域社会の子育ても
サポートします。
ぜひ、お気軽に遊びに来て下さい。

日時・・・いつでも

時間・・・10:00～16:00

場所・・・森の台保育園

*電話連絡のうえご来園下さい。



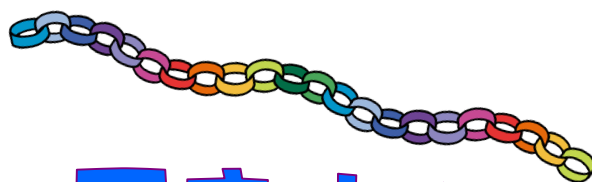
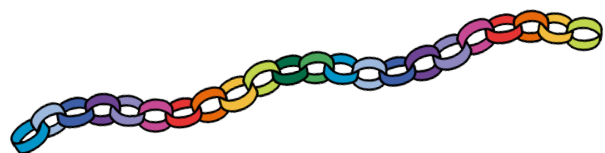
連絡先
受付時間

森の台保育園
平日

929-5552
10:00～16:00



令和5年度



☆身体測定行ってます☆

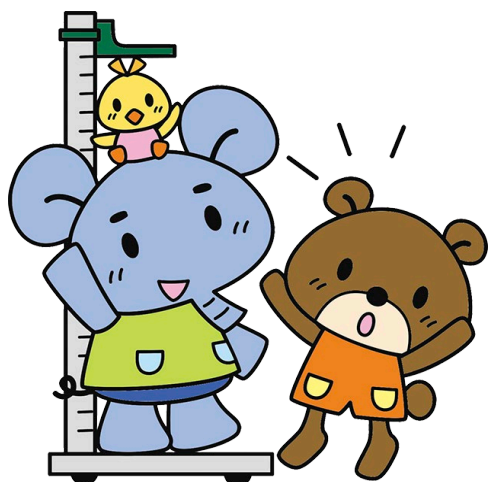
☆お子さまの成長を確認してみませんか！

身体測定を通じて、お子さまの育ちと一緒にみつめてみませんか？

毎月続けていくことで、成長の記録にもなりますよ♡

ご家庭では、なかなか出来ない手型スタンプも体験できます。少しずつ大きくなっていくお子さまの姿を、目に見える形で残してみませんか？

看護師による健康面のご相談も行います。ぜひお気軽に遊びに来て下さいね！



日時・時間

5月17日(水)・6月21日(水)

7月19日(水)・9月20日(水)

10月18日(水)・11月15日(水)

12月20日(水)

R6、1月17日(水)・2月21日(水)

10:30~11:00
先着3組(要電話予約)

*2週間前10時より受付開始

*車での来園はご遠慮ください。



連絡先

森の台保育園 929-5552

